

خاوران شیمی  
KHAVARAN SHIMI

UPVC WINDOW & DOOR SYSTEMS

WINDOORV

CAVALLO TECH  
UPVC PROFILE PRODUCER



خاوران شیمی  
KHAVARAN SHIMI

UPVC WINDOW & DOOR SYSTEMS  
WINDOORV

CAVALLO TECH  
UPVC PROFILE PRODUCER



دفتر تهران : پاکدشت، بلوار امام رضا (ع)، نرسیده به میدان پارچین، پلاک ۲۰۹  
۰۲۱-۳۶۳۵۳۰۰۱

کارخانه : گرمسار، منطقه ویژه اقتصادی گرمسار، خیابان شهید خلیل عراقی، پلاک ۳

khavarangroup.com info@khavarangroup.com windoor\_cavallo



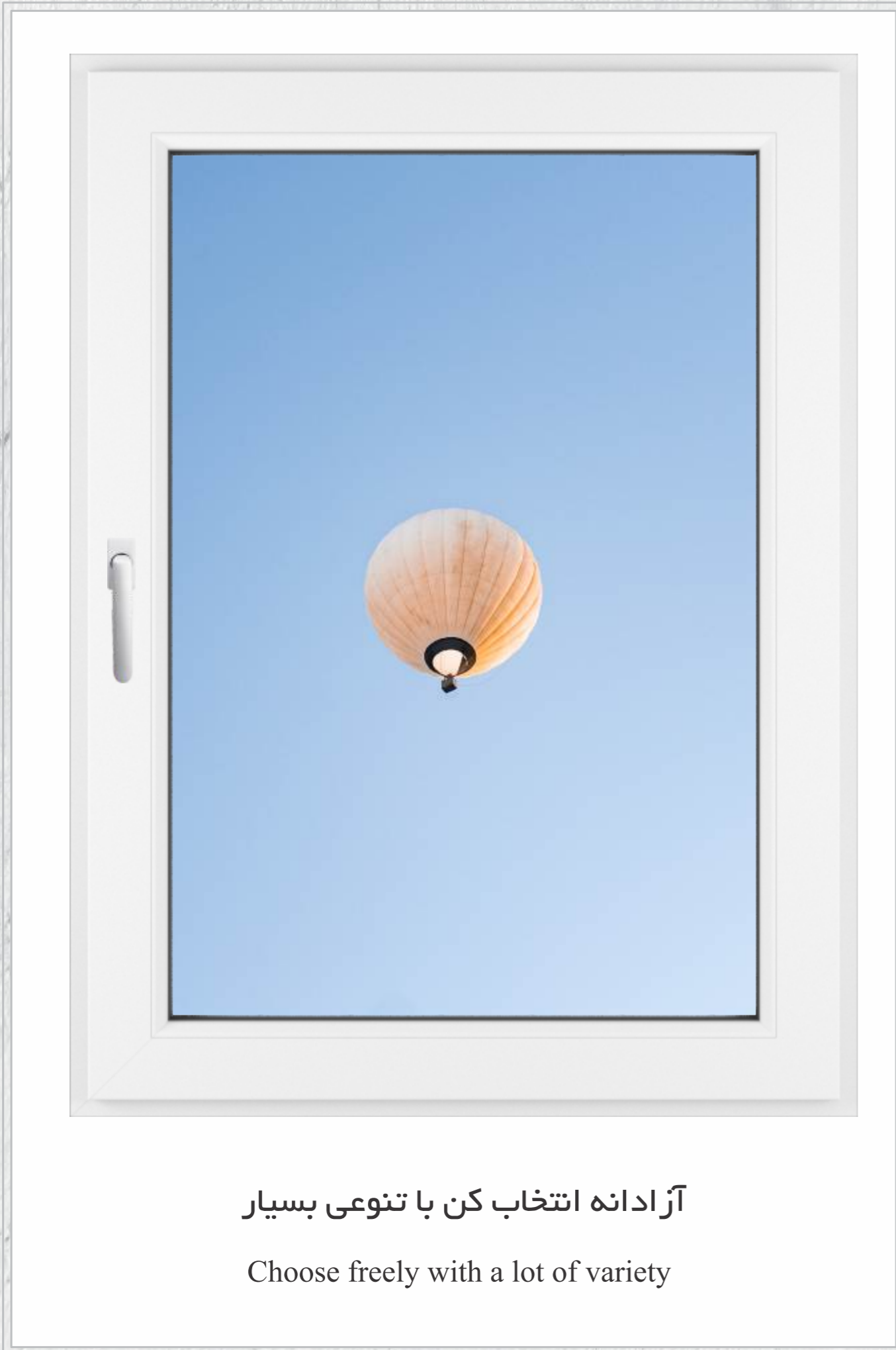
كاوالو، وفادار به انتخاب شماست

Cavallo, loyal to your choice



شريک قابل اعتماد

A reliable partner

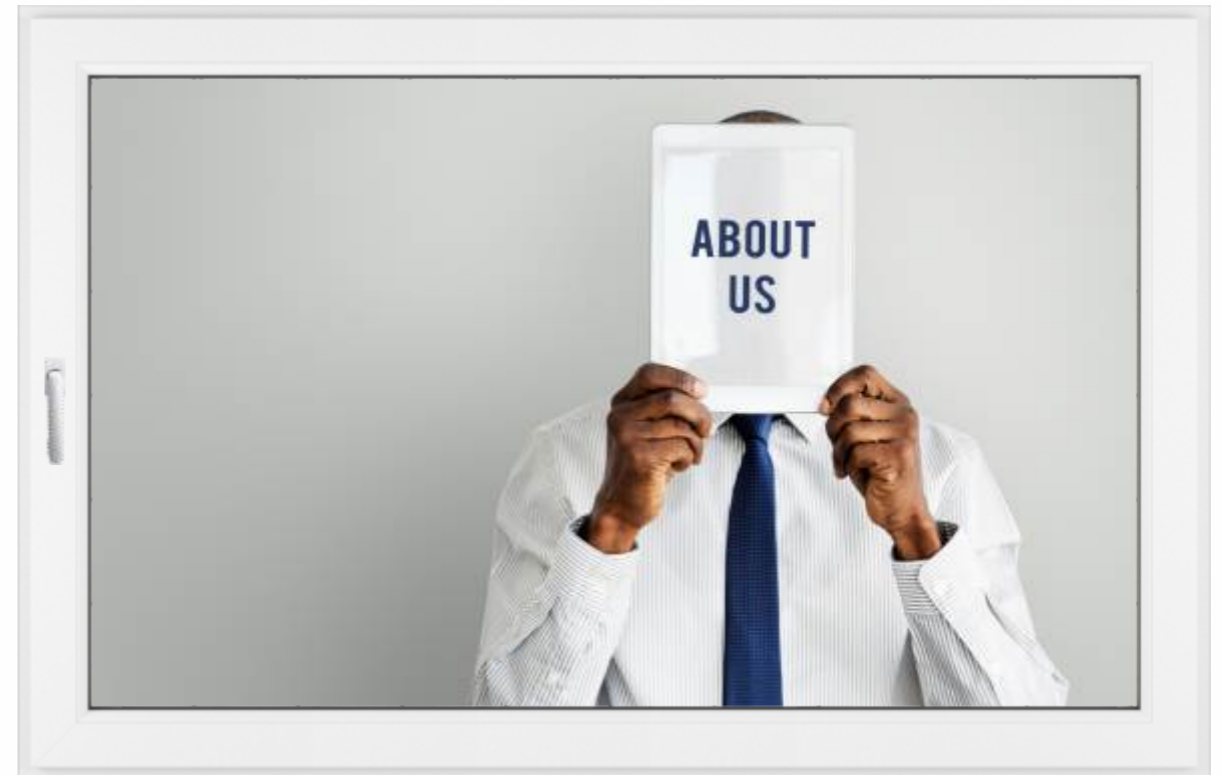


آزادانه انتخاب کن با تنوعی بسیار

Choose freely with a lot of variety

UPVC WINDOW & DOOR SYSTEMS  
**WIN DOOR V**

**CAVALLO TECH**  
UPVC PROFILE PRODUCER



### About US

Khavaran Shimi Pars Tak Company was registered in 2019 and started its activity in 2021 in the field of production of UPVC Window & Door profiles.

This complex is currently operating with a capacity of 3600 tons per year and equipped with 4, 5 channel & Sliding Series molds:

- 1) Series 4 channels of 60 mm with 7 molds; Frames, renovation frames, window sash, Mullion, False Mullion, 3 channel door sash and coupling.
- 2) Series 5 channels 60 mm with 7 molds; Frame, window Sash, door Sash, Mullion, panel, single and double glazing bead.
- 3) Sliding Series 105 mm with 6 molds; Sliding frame, sliding sash, sliding Mullion, sliding inscription, sash adapter and frame cover.
- 4) Material transfer automation automatically.
- 5) Packing machine.

Also by the end of 2023, the construction of a shed with an area of 2500 square meters and the addition of More extruder lines is on the agenda of this complex.

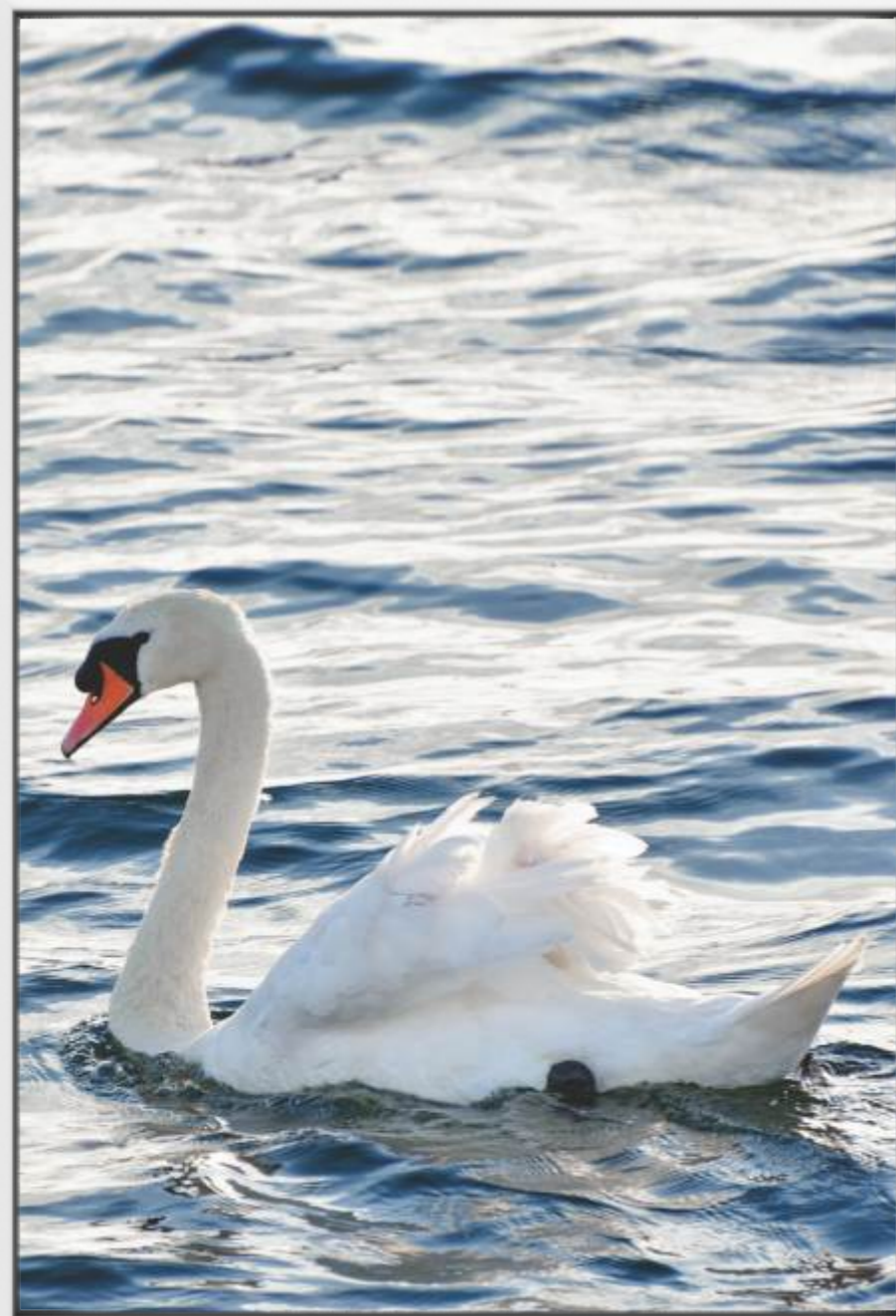
### درباره ما

شرکت خاوران شیمی پارس تک در سال ۱۳۹۸ به ثبت رسید و از سال ۱۴۰۰ فعالیت خود را در زمینه تولید پروفیل‌های در و پنجره یو پی وی سی آغاز نمود.

این مجموعه در حال حاضر با ظرفیت ۳۶۰۰ تن در سال و با تجهیز قالب‌های سری ۵، ۴ کانال و کشویی فعالیت دارد:

- ۱) سری ۴ کانال ۶۰ میلی‌متر و پروفیل‌های جانبی با تعداد ۷ قالب؛ فریم، فریم بازسازی، سش پنجره، مولیون، مولیون متحرک، سش درب ۳ کانال و کوپلینگ.
- ۲) سری ۵ کانال ۶۰ میلی‌متر با تعداد ۷ قالب؛ فریم، سش پنجره، سش در، مولیون، پانل، زهوار تک و دو جداره.
- ۳) سری کشویی ۱۰۵ میلی‌متر با تعداد ۶ قالب؛ فریم کشویی، سش کشویی، مولیون کشویی، کتیبه کشویی، آداپتور سش و کاور فریم.
- ۴) اتوماسیون انتقال مواد بصورت اتوماتیک.
- ۵) دستگاه بسته بندی.

همچنین تا پایان سال ۱۴۰۲ ساخت سوله‌ای به مساحت دو هزار و پانصد متر مربع و اضافه نمودن خطوط اکسترودر بیشتر در دستور کار این مجموعه قرار دارد.



سپید چون قو

White like a swan

UPVC WINDOW & DOOR SYSTEMS  
**WIN DOOR V**

**CAVALLO TECH**  
UPVC PROFILE PRODUCER



### Products

The products of this collection offer sophisticated and proven system technology, along with adaptability of materials, design and practical options, for safety and well-being in life.

### Quality Control

During the production process of various profile cross sections, a certain number of samples are taken from the production for testing.

After examining the appearance, these samples are kept in the laboratory for 12 to 24 hours and then subjected to various tests according to the RAL GZ 716/1 standard.

The external surfaces of the profiles that are exposed must have a uniform white color and be free of any foreign objects, cavities, cracks, bubbles and other defects

### توليدات

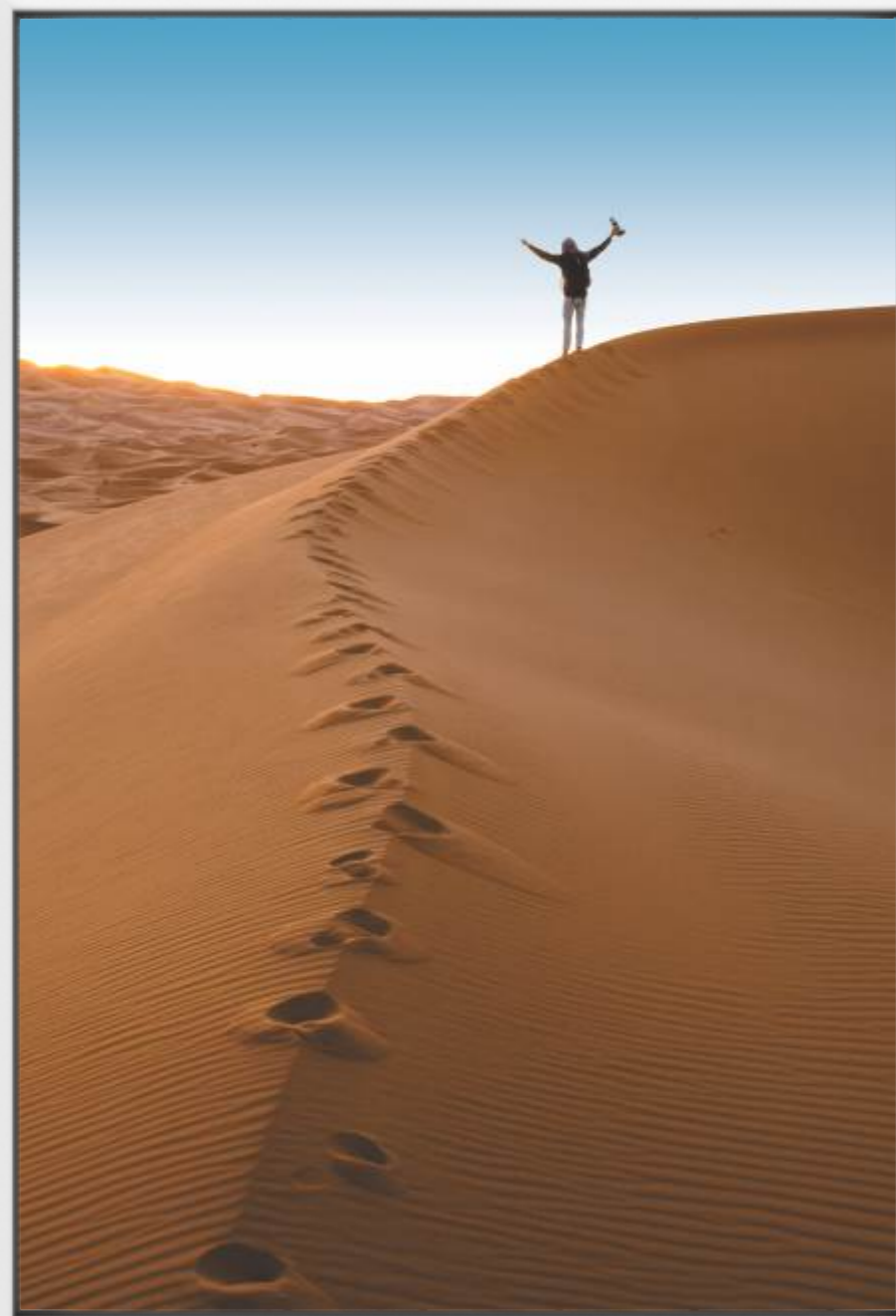
محصولات این مجموعه، فن آوری سیستمی پیچیده و اثبات شده را همراه با تطبیق پذیری مواد، طراحی و گزینه های کاربردی، برای امنیت و رفاه در زندگی ارائه می دهند.

### کنترل کیفی

در زمان فرآیند تولید انواع سطح مقطع پروفیل، تعداد نمونه های مشخصی جهت انجام آزمایش ها از تولید اخذ می شود.

این نمونه ها پس از بررسی شکل ظاهری به مدت ۱۲ تا ۲۴ ساعت در آزمایشگاه نگهداری شده و سپس مورد تست های مختلف طبق استاندارد RAL GZ 716/1 قرار می گیرد.

سطوح خارجی پروفیل ها که در معرض دید قرار دارند لازم است دارای رنگ سفید یکنواخت بوده و عاری از هرگونه اجسام خارجی، حفره، ترک، حباب و سایر معایب باشند.



ثروت هر فرد توانایی‌های خود اوست

Each person's wealth is his own abilities

UPVC WINDOW & DOOR SYSTEMS  
**WIN DOOR V**

**CAVALLO TECH**  
UPVC PROFILE PRODUCER



### Services

Customer service commitment, teamwork, responsibility and honesty are the foundation of a challenging and exciting career in this complex. Our transparent relationship with customers and suppliers is the key to sustainable market success.

Our experienced sales team with complete market leadership as a consultant will honestly guide you. Safely recommend us to others. Our sales team and technical unit are constantly strengthening and updating their system in terms of quality, service and support. Delivery on time, providing complete assembly items, responsiveness and always being available, sincere cooperation, meeting customer needs and honesty of speech are the features of this collection.

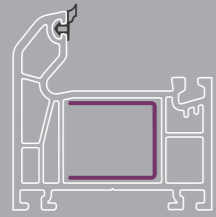
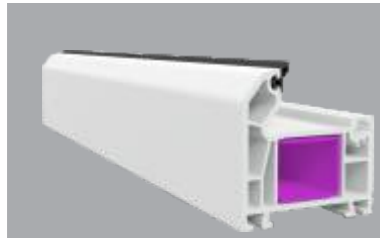
### سرویس دهی

تعهد خدمت به مشتریان، کار تیمی، مسئولیت‌پذیری و صداقت، پایه و اساس یک حرفه چالش برانگیز و هیجان انگیز در این مجموعه را تشکیل می‌دهد. ارتباط شفاف ما با مشتریان و تامین کنندگان، کلید موفقیت پایدار در بازار است.

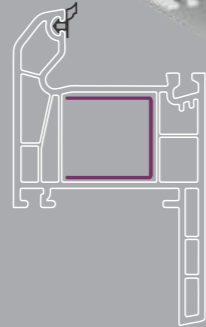
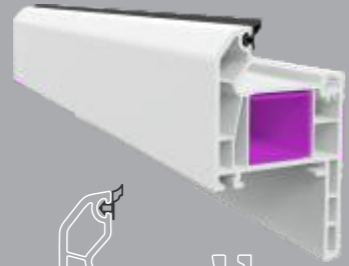
تیم فروش با تجربه ما با اشراف کامل بر بازار به عنوان یک مشاور، صادقانه شما را راهنمایی خواهند نمود.

با خیال راحت ما را به دیگران توصیه کنید. تیم فروش و واحد فنی ما همواره از لحاظ کیفیت، خدمات و پشتیبانی سیستم خود را تقویت و به روز می‌نمایند.

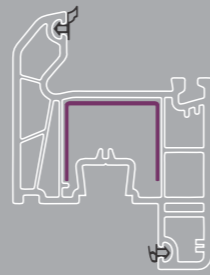
ارسال به موقع، ارائه اقلام کامل موتناژ، پاسخگویی و همیشه در دسترس بودن، همکاری صمیمانه، رسیدگی با نیازهای مشتریان و صداقت گفتار از ویژگی‌های این مجموعه می‌باشد.



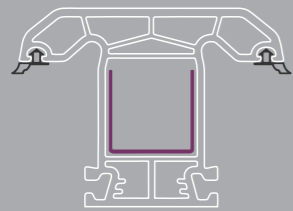
Frame



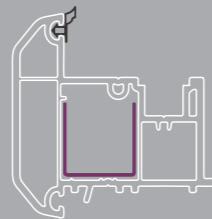
Renovation Frame



Window Sash



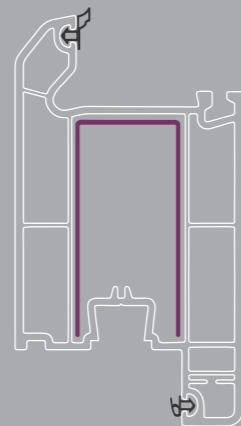
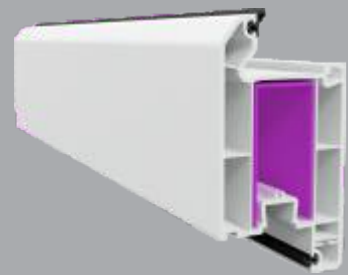
Mullion



False Mullion



Coupling

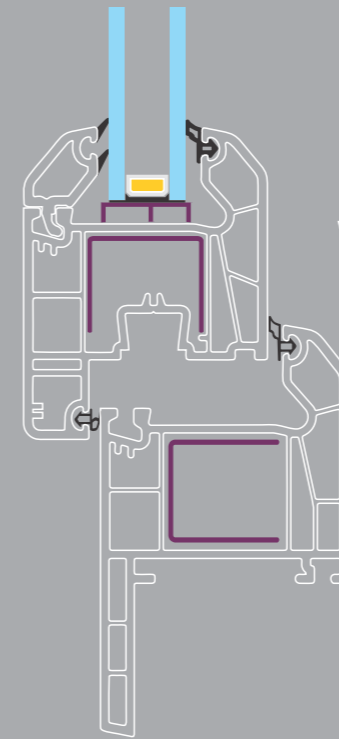


Door Sash

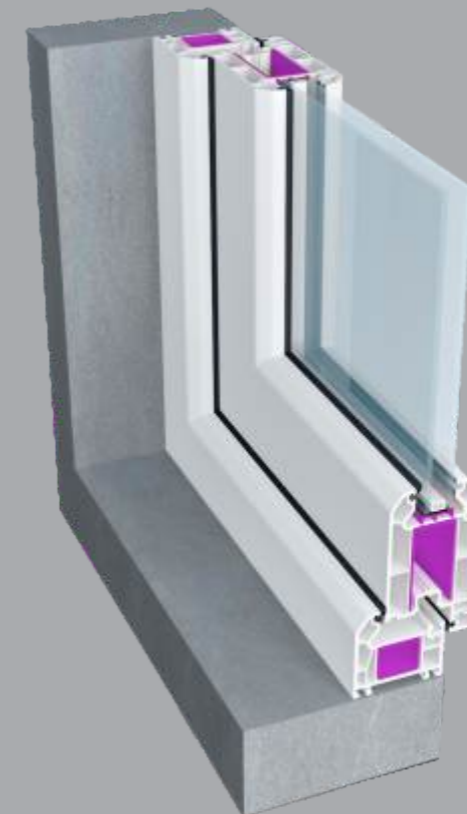
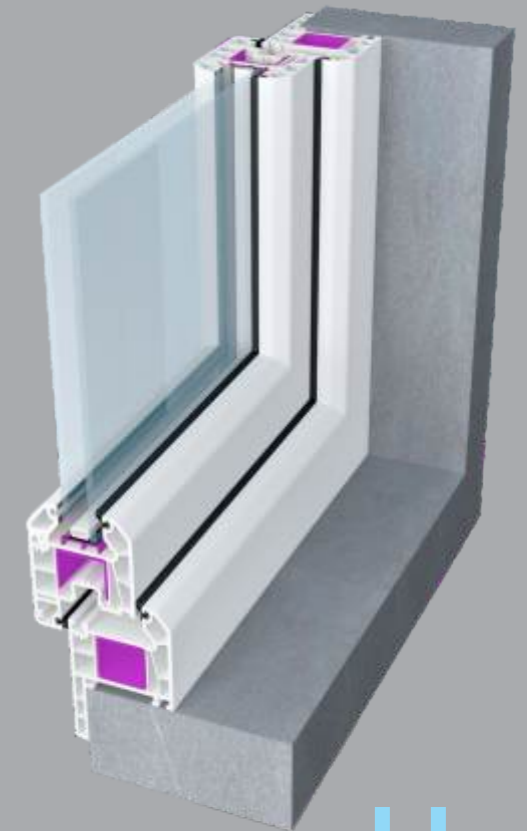
The 4-channel series is a viable option for mass-production projects due to its economic advantage and competitiveness

4 ||||

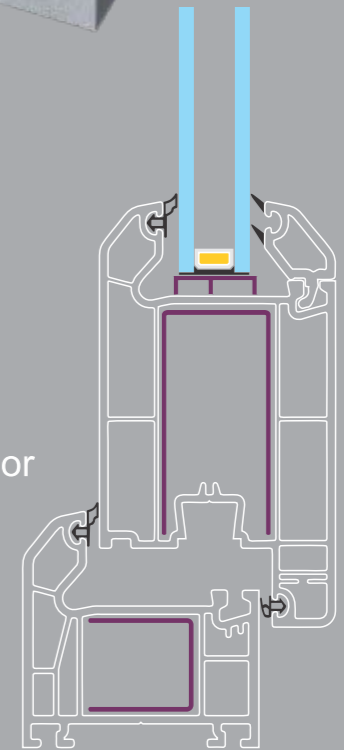
CAVALLO TECH  
UPVC PROFILE PRODUCER

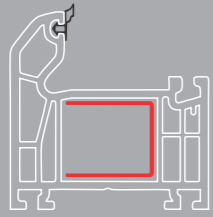
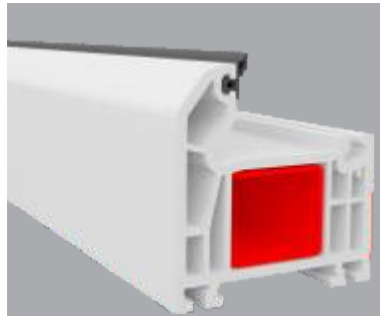


Window

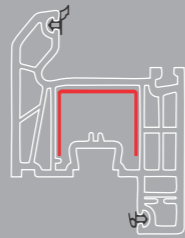
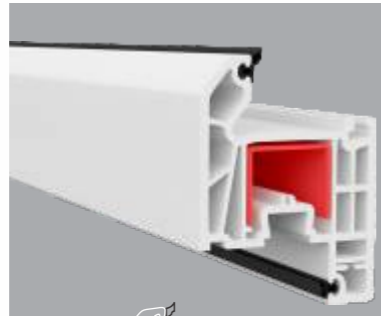


Door

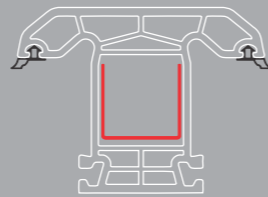
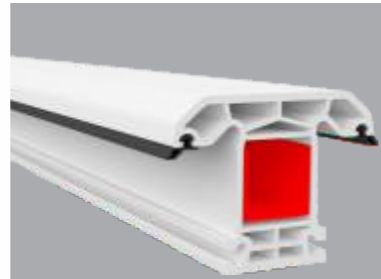




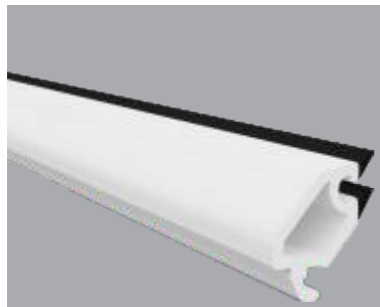
Frame



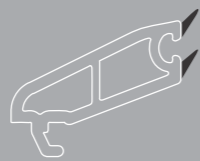
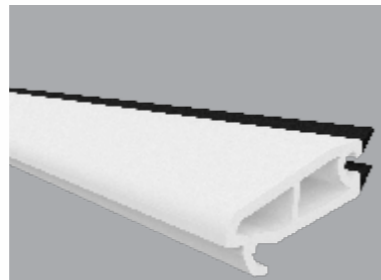
Window Sash



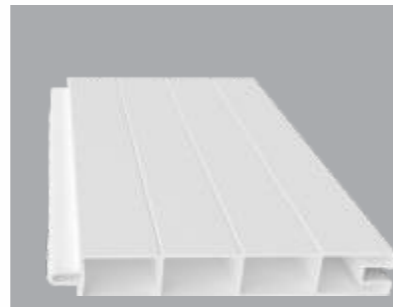
Mullion



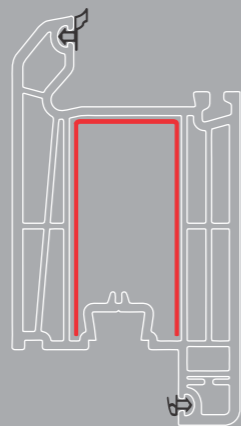
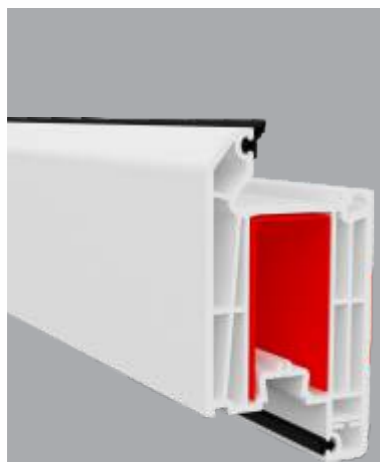
Double Glazing bead



Single Glazing bead



Panel

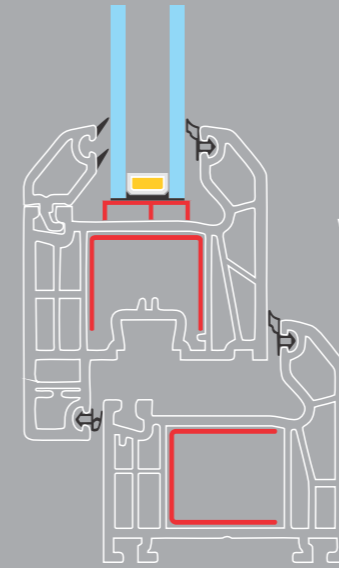


Door Sash

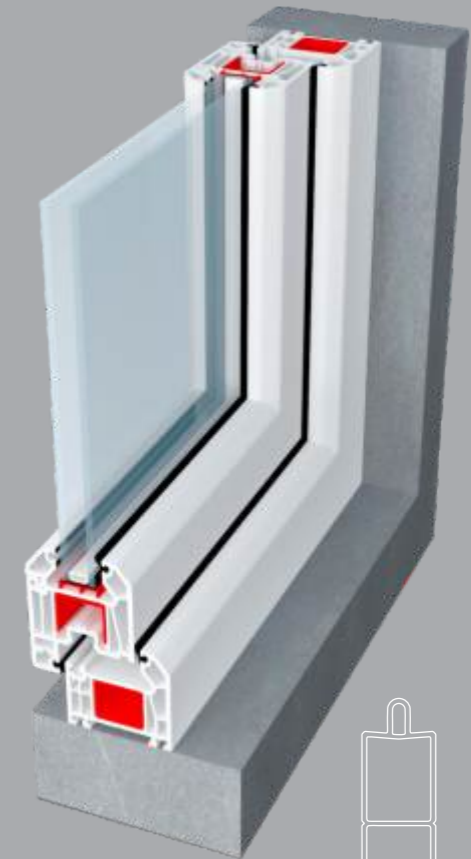
With the design of this series of sound and heat insulation with a higher percentage than competitors is evident

5

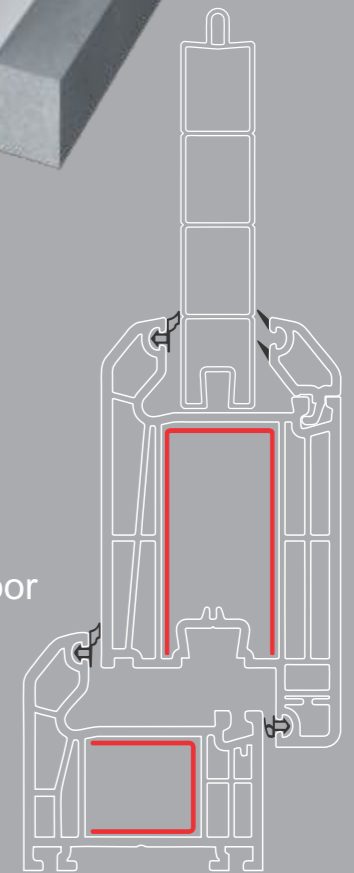
UPVC WINDOW & DOOR SYSTEMS  
**WIN DOOR V**

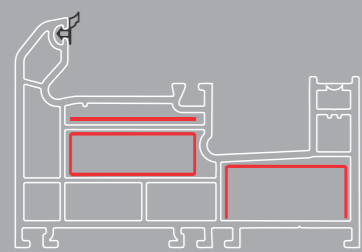


Window

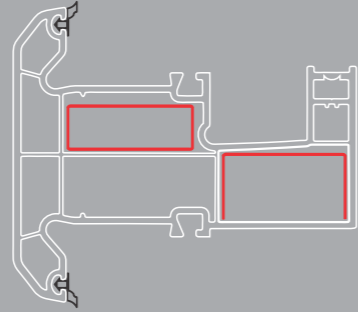


Door

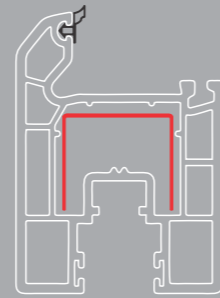




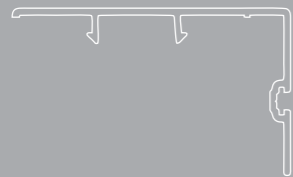
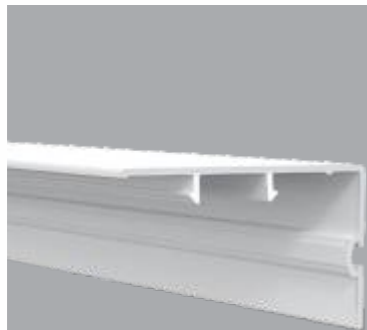
Sliding Frame



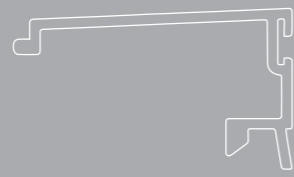
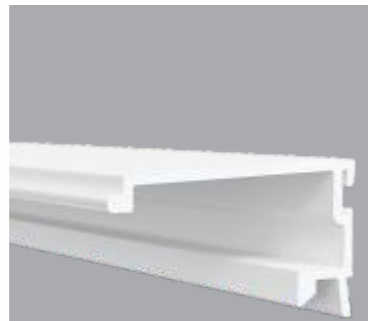
Sliding Cope



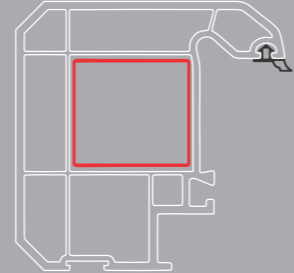
Sliding Sash



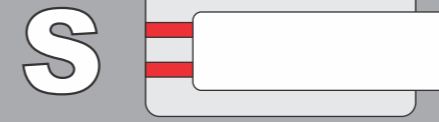
Interlock



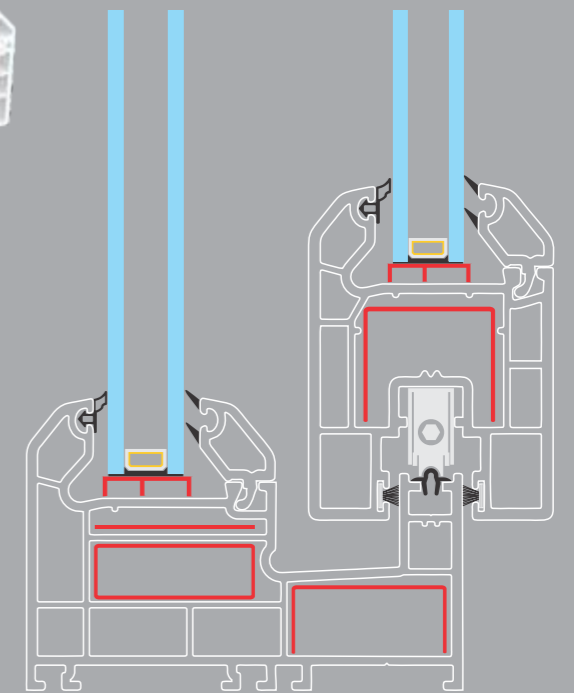
Single Rail Frame Cover



Sliding Mullion



UPVC WINDOW & DOOR SYSTEMS  
**WIN DOOR V**







چیزهای خوب نصیب کسانی می‌شود که صبر می‌کنند

Good things come to those who are patient

UPVC WINDOW & DOOR SYSTEMS  
**WIN DOOR V**

**CAVALLO TECH**  
UPVC PROFILE PRODUCER



Quality Guarantee

All products of this collection have a **10 year** warranty covered by **IRAN's insurance**.

تضمین کیفیت

تمامی تولیدات این مجموعه دارای **۱۰ سال** ضمانت تحت پوشش بیمه ایران می باشد.

## CERTIFICATES & STANDARD

گواهینامه‌ها و استاندارد ایران





هماهنگ با دکوراسیون مدرن شما

In harmony with your modern decoration

UPVC WINDOW & DOOR SYSTEMS  
**WIN DOOR V**

**CAVALLO TECH**  
UPVC PROFILE PRODUCER 



#### Economical assembly

One of the biggest challenges for assemblers is to use several profiles with different prices, quality and conditions, which over time are not economically and credit-justified. By offering different systems (4 chamber economic, 5 chamber, sliding and other profiles) as well as the integration of templates, Windows has made the possibility of production highly justifiable and optimized.

- Assemble the whole Windows system with a set of blades and software and enjoy it.
- A double glazing bead is enough to assemble all our systems!

#### مونتاز به صرفه

یکی از بزرگترین چالش‌های مونتازکاران، استفاده از چندین پروفیل با قیمت، کیفیت و شرایط مختلف بوده که به مرور زمان از لحاظ اقتصادی و اعتباری توجیح‌پذیرند. این مجموعه با ارائه سیستم‌های مختلف (۴ کانال، ۵ کانال، کشویی و انواع پروفیل‌های جانبی) و همچنین یکپارچگی قالب‌ها، امکان تولید را به شدت قابل توجیح و بهینه نموده است.

- با یک ست تیغه تمام سیستم‌های ما را مونتاز کنید و از آن‌ها لذت ببرید.
- یک زهوار دو جداره برای مونتاز تمام سیستم‌های ما کافیست!

